



Leistungsstark, vollelektrisch, 100% Pick-Up

eTERRON 9



MAXUS – BEREIT FÜR DIE ZUKUNFT

MAXUS ist Teil des chinesischen Automobilkonzerns SAIC Motor. Mit einer Jahresproduktion von mehr als 5,5 Millionen Autos ist SAIC Motor der siebtgrößte Autohersteller der Welt (2021) und mit einem Marktanteil von 24% der größte Autohersteller in China. MAXUS Fahrzeuge werden in mehr als 73 Länder und Regionen in Asien, Australien/Ozeanien, Europa und Südamerika exportiert und ist in n Großbritannien, Australien und Neuseeland die meistverkaufte chinesische Automarke.



ASTARA | MAXOMOTIVE DEUTSCHLAND

Maxomotive Deutschland GmbH ist seit 2020 Importeur von MAXUS Fahrzeugen für den deutschen Markt. Maxomotive Deutschland ist Teil der global agierenden spanischen Astara Gruppe. Die Gruppe zählt zu den größten und erfolgreichsten Automobilhandelsunternehmen Europas und ist in 19 Ländern weltweit aktiv und vertreibt mehr als 40 Automarken. Maxomotive Deutschland hat seinen Firmensitz in Köln. In Deutschland ist MAXUS mit einem eigenen Händlernetz von rund 130 Stützpunkten für Verkauf und Service nah an seinen Kunden.



Elektrofahrzeug-
hersteller des Jahres
Großbritannien



Umweltfreundlichstes
Nutzfahrzeug des Jahres
Irland



Innovationsstärkste Volumenmarke
„Elektroantrieb (BEV)“
2. Platz beim Automotiv eINNOVATIONS Award



DAS MODELLPROGRAMM

MAXUS wurde bekannt als Hersteller von leichten Nutzfahrzeugen, insbesondere mit batterieelektrischem Antrieb. Doch inzwischen ist MAXUS viel mehr. Neben den vollelektrischen Transporterbaureihen eDELIVER 3, eDELIVER 5, eDELIVER 7 und eDELIVER 9 komplettieren DELIVER 7 und DELIVER 9 mit Dieselmotor die Nutzfahrzeugpalette. Zusätzlich hat MAXUS die beiden vollelektrischen Pkw-Modelle MIFA 9 und Euniq 6 im Programm. Mit dem Diesel-Pick-Up T60 MAX erhält der vollelektrische T90 EV ein Schwestermodell. Der markante vollelektrische eTERRON 9 setzt sich an die Spitze der Pick-Up-Baureihen.

HIGHLIGHTS

- Vollelektrischer Pick-Up mit serienmäßigem Allradantrieb
- Bis zu 566 km Reichweite nach WLTP-Stadtzyklus
- 102 kWh Batteriekapazität
- Maximale Leistung 125 kW (170 PS) an der Vorderachse und 200 kW (272 PS) an der Hinterachse



eTERRON 9

Europas erster Elektro-Pick-Up mit serienmäßigem Allradantrieb

Der eTERRON 9 setzt neue Maßstäbe – sowohl im Pick-Up-Segment als auch für die Marke MAXUS. Als erster serienmäßiger Allrad-Pick-Up in Europa sorgt er für frischen Wind. Mit überragender Leistung, edlem Finish und beeindruckender Technik setzt er sich aber auch innerhalb der MAXUS Fahrzeugpalette an die Spitze der Nutzfahrzeuge.

Sein robustes und markantes Design, das man im Straßenverkehr auf keinen Fall übersehen kann, setzt einen beeindruckenden Kontrapunkt zu dem leisen, komfortablen Antrieb und dem typisch kraftvollen, geschmeidigen Fahrverhalten eines großen Elektrofahrzeugs.

Der eTERRON 9 kann sich überall sehen lassen – in der Kiesgrube ebenso wie auf dem Großstadtboulevard. Ein Fahrzeug, das Gegensätze zusammenbringt wie kein zweites.





VORDERER KOFFERRAUM (FRUNK)

TRANSPORTIEREN

Bereit für jedes Abenteuer

Trotz seines modernen Antriebs ist der eTERRON 9 ein Fahrzeug, das alle klassischen Pick-Up-Tugenden mitbringt. Eine robuste Karosserie, ein leistungsbereiter Allradantrieb, 230 bis 260 mm Bodenfreiheit und 550 mm Wattiefe zeichnen den großen Pick-Up aus. Dazu kommen offroadtaugliche Böschungs-, Rampen- und Kippwinkel. Moderne Features, die in dieser Klasse alles andere als Standard sind, sind serienmäßig an Bord, wie z. B. die Luftfederung, die auch in unebenem Terrain für Komfort und Bodenhaftung sorgt.

Die robust ausgekleidete Ladefläche ist 1.561 mm lang sowie 1.500 mm breit und bietet Raum für sperriges Ladegut. Ebenfalls ein Meilenstein für Elektrofahrzeuge sind die 3,5 Tonnen Anhängelast. Zusätzlich bietet der eTERRON 9 Vehicle-to-Load-Steckdosen im Frunk und auf der Ladefläche, an denen Sie Elektro-Werkzeuge bis zu 2,2 kW Leistung betreiben können.



Vorderer Kofferraum

mit elektrischer Stützstange

Doppelkabine mit 5 Sitzplätzen

Dachreling

1,25 m³ Ladekapazität

(bis Oberkante Ladebordwand)

3,5 t Anhängelast

29°
Böschungswinkel vorn

25°
Böschungswinkel hinten

3.300 mm Radstand

Luftfederung



INNENRAUM

Außen Pick-Up, innen Loft

Was für eine Atmosphäre! Besonders in der zweifarbigen Leder-Innenausstattung der Variante Premium weiß der MAXUS eTERRON 9 zu beeindrucken. Ein stylisher Materialmix, edle Akzente in matter Metalloptik, gestochen scharfe Displays und zahlreiche Komfortmerkmale machen den eTERRON 9 zum vielleicht außergewöhnlichsten Fahrzeug seiner Klasse.

Der Fahrer freut sich über ein Doppeldisplay, bestehend aus einem 12,3 Zoll großen Instrumentencluster und einem ebenfalls 12,3 Zoll großen Touchscreen. In der Premium-Ausstattung ist der elektrisch verstellbare Fahrersitz serienmäßig beheizt und belüftet, verfügt über eine 4-fach elektrisch verstellbare Lordosenstütze sowie über eine Memory- und Massagefunktion.

- 1** Platz satt für fünf Personen: auf den beheizbaren Sitzen vorne und hinten reist es sich auch auf Langstrecken komfortabel und sicher.
- 2** Das beheizbare Multifunktionslederlenkrad verfügt über echte Tasten und ein edles Design.
- 3** Klar gegliederte Türgestaltung mit großen Ablagen.
- 4** Freischwebende Mittelarmkonsole mit induktiven Ladeschalen für zwei Smartphones. Griffgünstig platzierte Schalterleiste in Metalloptik unter den mittleren Lüftungsausströmern.
- 5** Raffiniertes Design bis ins kleinste Detail: Edel gestaltete Luftausströmer in der Mittelkonsole hinten.





ALL-TERRAIN-MODE

Über den zentralen Touchscreen lassen sich verschiedene Fahrprogramme abrufen, die die Fahrsysteme, die Traktion und die Luftfederung des Fahrzeugs auf die jeweilige Fahrsituation einstellen. Wählen Sie zwischen den Programmen Eco, Normal, Sport, Snow, Off-Road und Tow (Anhängerbetrieb). Oder programmieren Sie Ihre persönliche Konfiguration aus 400 möglichen Kombinationen.



12,3" DIGITALCOCKPIT

ANTRIEB UND TECHNIK

Elektrisch, sicher und souverän unterwegs

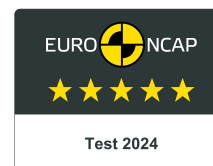
ELEKTROANTRIEB

Der MAXUS eTERRON 9 verfügt über zwei Elektromotoren: Die Vorderachse treibt ein 125 kW (170 PS) starker Elektromotor an, auf die Hinterachse wirkt ein 200 kW (272 PS) starker Elektroantrieb. Die Drehmomente beeindrucken: 250 Nm vorne und 450 Nm hinten. Im Zusammenspiel ergeben sich so beeindruckende Fahrleistungen – on- und offroad gleichermaßen.

Dank seiner 102 kWh großen Lithium-Eisen-Phosphat-Batterie sind Reichweiten bis zu 430 km (WLTP-kombiniert) und dank Rekuperation sogar bis zu 566 km (WLTP-Stadt) möglich.

SICHERHEIT

Neben der robusten Sicherheitskarosserie bietet der MAXUS eTERRON 9 mit einem Fahrerairbag, einem Beifahrerairbag, zwei Seitenairbags vorne und zwei Vorhangairbags ein hohes Sicherheitsniveau. Serienmäßige LED-Technik bei Tagfahrlicht, Frontscheinwerfern und Rückleuchten sorgt für gute Sicht und Sichtbarkeit. Dank des Allradantriebs und der Luftfederung ist außerdem das Fahrwerk auf alle Eventualitäten vorbereitet. Zusätzlich unterstützt Sie eine ganze Flotte an modernen Fahrassistenzsystemen dabei, mit dem MAXUS eTERRON 9 Ihr Ziel sicher und entspannt zu erreichen.



Der MAXUS eTERRON 9 hat im Euro NCAP Sicherheitsprogramm die Höchstwertung von fünf Sternen erzielt – als erster Elektro-Pick-Up seit Einführung des neuen Euro-NCAP-Testprogramms im Jahr 2020.

360° -KAMERASYSTEM

Das Kamerasystem erfasst über Außenkameras die komplette Umgebung des Fahrzeugs und zeigt diese als Aufsicht auf dem 12,3 Zoll großen Display des eTERRON 9 an. So wird das Rangieren auf engem Raum zum Kinderspiel.

ADAPTIVE GESCHWINDIGKEITS- REGLANLAGE (ACC+ICA)

Das System hält die voreingestellte Geschwindigkeit und den Abstand zum Vordermann, berücksichtigt durch die Verkehrszeichenerkennung automatisch die zulässige Höchstgeschwindigkeit und bremsst bzw. beschleunigt selbsttätig.

SPURVERLASSENSWARNER (LDW) SPURWECHSELASSISTENT (LCA)

Wenn Sie die Fahrspur wechseln, ohne den Blinker zu setzen, werden Sie durch ein akustisches Signal gewarnt. Wenn Sie nicht reagieren, korrigiert der Spurhalteassistent und lenkt das Fahrzeug zurück in die Mitte der Fahrspur.

TOTWINKELASSISTENT (BSD)

Der Totwinkelassistent erkennt Fahrzeuge, die sich im toten Winkel seitlich und hinter dem Fahrzeug befinden. Es warnt den Fahrer optisch sowie akustisch, falls dieser dennoch einen Spurwechsel einleitet.

TÜRÖFFNUNGSWARNER (DOW)

Wenn Sie mit dem eTERRON 9 am Straßenrand in einer Parklücke stehen und eine Tür öffnen, erkennt das System herankommende Fahrzeuge, Fahrradfahrer oder Fußgänger und warnt Sie mit einem Alarmton, bevor es zu einem Zusammenstoß kommen kann.

AUTOMATISCHES NOTBREMS- SYSTEM (AEBS)

Erkennt das System ein Hindernis, ein anderes Fahrzeug oder einen Fußgänger, leitet es eine Notbremsung ein, wenn Sie als Fahrer nicht reagieren. Das System kann so einen Großteil möglicher Unfälle verhindern.

QUERVERKEHRSWARNER (RCTA)

Beim Rückwärtsfahren aus einer Parklücke oder einer Einfahrt achtet das System auf den fließenden Verkehr und warnt vor seitlich herannahenden Fahrzeugen oder Fußgängern.

GESCHWINDIGKEITSSCHEN- ERKENNUNG

Mit einer Kamera kann das System Tempolimits anhand von Verkehrszeichen erkennen. Das erkannte Tempolimit wird im Instrumentendisplay des Fahrers solange angezeigt, wie das Tempolimit gilt oder bis es durch ein anderes Verkehrszeichen aufgehoben oder ersetzt wird.



**MODERNE FAHRASSISTENZSYSTEME
FÜR FAHRKOMFORT UND SICHERHEIT**

WICHTIGSTE DATEN AUF EINEN BLICK

Der eTERRON 9 – der Next Generation Pick-Up

3,5

TONNEN

ANHÄNGELAST GEBREMST

4WD

ALLRADANTRIEB

566

KM REICHWEITE

WLTP-STADTZYKLUS

102

KWH

BATTERIEKAPAZITÄT

5

SITZPLÄTZE

190

KM/H

HÖCHSTGESCHWINDIGKEIT

5,8

SEKUNDEN

BESCHLEUNIGUNG 0-100 KM/H

42

MINUTEN

LADEZEIT 20-80%



Garantie

- 5 Jahre Fahrzeuggarantie oder bis zu 160.000 km
- 8 Jahre Garantie oder bis zu 200.000 km auf die Lithium-Eisen-Phosphat-Batterie

Das jeweils zuerst Erreichte gilt. Es gelten die aktuellen Garantiebedingungen des Herstellers.



Maxomotive Deutschland GmbH
Ferdinand-Porsche-Straße 1 · 51149 Köln

www.maxus.de

Farben



Pearl Lustre White



Concrete Grey*



Desert Yellow*



Metal Black*

*aufpreispflichtig

Die Abbildungen in diesem Prospekt können teilweise über Sonder- bzw. Zubehöerausstattung verfügen, die unter Umständen nicht für alle Modelle oder auf allen Märkten verfügbar sind. Die Maxomotive Deutschland GmbH behält sich das Recht vor, Änderungen ohne Ankündigung vorzunehmen. Die dargestellten Informationen entsprechen dem Zeitpunkt der Drucklegung. Druckfehler, Irrtümer und Änderungen vorbehalten. (Stand 12/2024)